

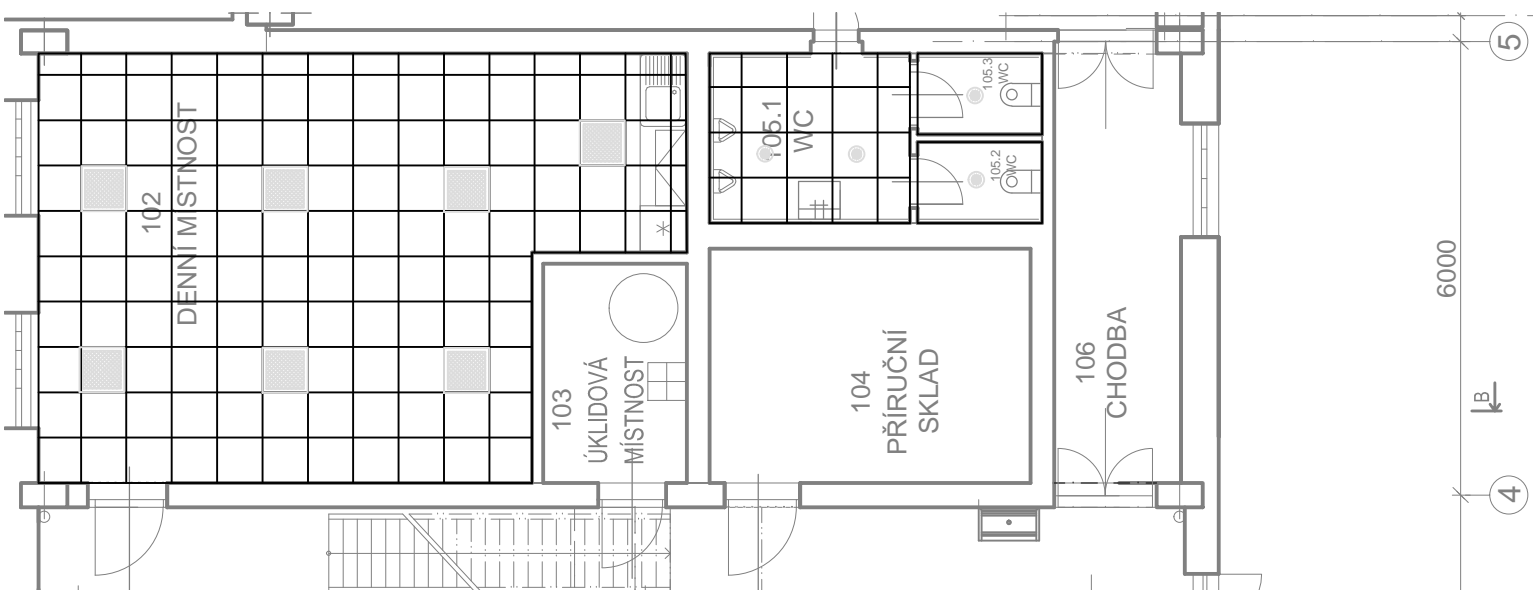
SO 542 DÍLNY MECHANICKÉ ÚDRŽBY A DÍLNY VEDLEJŠÍCH PROVOZŮ

PODHLÉDY - PŮDORYS 0,000 m

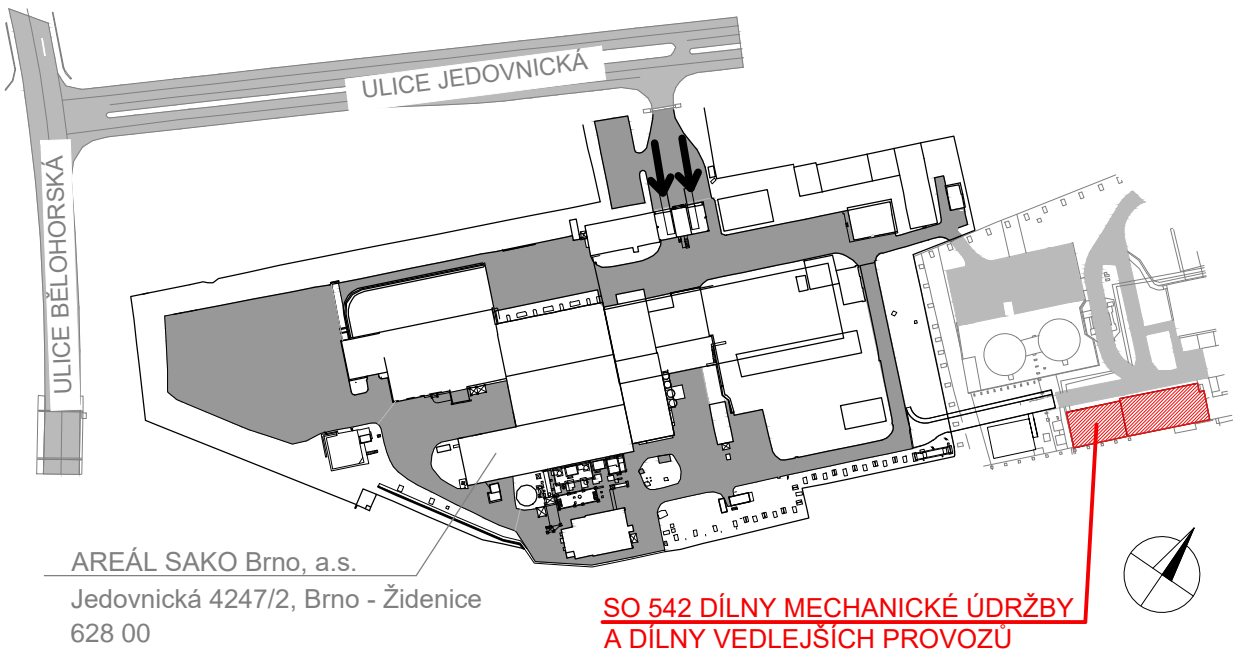
LEGENDA MÍSTNOSTÍ:

OZN.	ÚČEL MÍSTNOSTI	PLOCHA (m²)	PODLAHA	PODHLÉD	POZNÁMKA
101	DÍLNA MECHANICKÉ ÚDRŽBY	269,38	BETONOVÁ PODLAHA		
102	DENNÍ MÍSTNOST	42,49	LINOLEUM	KAZETOVÝ PODHLÉD	S.H. +2,700
103	ÚKLIDOVÁ MÍSTNOST	5,51	KERAMICKÁ DLAŽBA		
104	PŘÍRUČNÍ SKLAD	13,16	BETONOVÁ PODLAHA		
105.1	WC	5,98	KERAMICKÁ DLAŽBA	KAZETOVÝ PODHLÉD	S.H. +2,700
105.2	WC	1,74	KERAMICKÁ DLAŽBA	PODHLÉD SÁDROKARTON	S.H. +2,700
105.3	WC	1,82	KERAMICKÁ DLAŽBA	PODHLÉD SÁDROKARTON	S.H. +2,700
106	CHODBA	9,81	BETONOVÁ PODLAHA		S.H. +2,700
107	MANIPULAČNÍ PLOCHA	145,89	BETONOVÁ PODLAHA		
108	DÍLNA VEDLEJŠÍCH PROVOZŮ	69,11	BETONOVÁ PODLAHA		
109	VÝMĚNÍKOVÁ STANICE	17,23	STÁVAJÍCÍ PODLAHA		OPLOCENÍ
110	STÁVAJÍCÍ MÍSTNOST	194,3	STÁVAJÍCÍ PODLAHA		

KAZETOVÝ PODHLÉD 600x600 - 143 ks



KEY PLAN



0,000 = 252,620 m.n.m

SOUŘADNICOVÝ SYSTÉM JTSK, VÝŠKOVÝ SYSTÉM B.p.v.

OPTIMALIZACE POMOCNÝCH PROVOZŮ

STAVBA OPTIMALIZACE POMOCNÝCH PROVOZŮ	INVESTOR STAVBY <b>SAKO</b> Brno, a.s. Jedovnická 4247/2 628 00 Brno	Č. VYHOTOVENÍ
MÍSTO STAVBY SAKO Brno, a.s. Jedovnická 4247/2, Brno	JMÉNO DATUM PODPIS PROJEKTANT KONTRÓLOVAL	REVIZE ČÍSLO

STUPEŇ PD: DPS	JMÉNO V. Michálková	Ing. J. Novotný	Ing. P. Otěpková
ZAK.ČÍSLO: 21-03-01	DATUM 02/2022	02/2022	02/2022
MĚŘÍTKO: 1:100	PODPIS	PROJEKTANT	KONTRÓLOVAL
			VED. PROJEKTANT
<b>ALEF BRNO</b> spol. s r.o. Smetanova 3 602 00 BRNO IČO: 469 81 594 tel./fax: 00420 541249171 e-mail: info@alefbrno.cz	NÁZEV VÝKR. SO 542 DÍLNY MECHANICKÉ ÚDRŽBY A DÍLNY VEDLEJŠÍCH PROVOZŮ 01 - ARCHITEKTONICKO - STAVEBNÍ ŘEŠENÍ PODHLÉDY - PŮDORYS 0,000 m	ČÍSLO VÝKR. 21-03-01-SO542-01-020	ČÁST: D.1.1